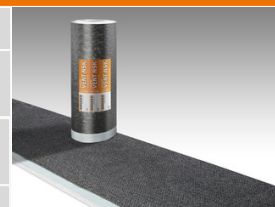


Productdatablad

BauderTOP VENT NSK



Toepassing	Bitumen gestructureerde scheidingslaag	
Toepassingsmogelijkheden	Diffusie-open bitumen gestructureerde scheidingslaag met zelfklevende naadverbinding voor metalen daken voor het leggen op houten bekistingen	
Oppervlak	Boven:	Kunststofvezelvlies met kunststofweefsel als afstandhouder (ca. 8 mm hoog), strepen met zelfklevende naden
	Onder:	Kunststofvezelvlies rand vliesvrij
Inlage - Type	Kunststof vezelvlies	
Artikelnummer	1225 0001	



Eigenschappen	Testmethode	Eenheid	Eis/ grenswaarde
Lengte	EN 1848-1	m	25
Breedte	EN 1848-1	m	1,28
Koudebuigsterkte bovenkant	EN 1109	°C	≤-25
Koudebuigsterkte onderkant	EN 1109	°C	≤-25
Warmteweerstand boven	EN 1110	°C	≥100
Warmteweerstand onder	EN 1110	°C	≥100
Maximale treksterkte Lengterichting	EN 12311-1	N/50mm	≥350
Maximale treksterkte Breedterichting	EN 12311-1	N/50mm	≥250
Maximale elasticiteit Lengterichting	EN 12311-1	%	≥50
Maximale elasticiteit Breedterichting	EN 12311-1	%	≥65
Nagelscheursterkte Lengterichting	EN 12310-1	N	≥280
Weerstand tegen inscheuren	EN 12310-1	N	≥330
Rechtheid	EN 1848-1	mm/10m	<30
Waterdichtheid Methode	EN 1928	-	W1
Classificatie reactie bij brand	EN 13501-1	-	E
Kunstmatige veroudering: Waterdichtheid Methode	EN 1928	-	W1
Kunstmatige veroudering: Treksterkte Lengterichting	EN 12311 - 1	N/5cm	≥300
Kunstmatige veroudering: Treksterkte Breedterichting	EN 12311 - 1	N/5cm	≥180



Aangemelde instantie(s): MPA Stuttgart, 0672
EN 13859

Productdatablad

BauderTOP VENT NSK



Eigenschappen	Testmethode	Eenheid	Eis/ grenswaarde
Kunstmatige veroudering: Elasticiteit Lengterichting	EN 12311 - 1	%	≥40
Kunstmatige veroudering: Elasticiteit Breedterichting	EN 12311 - 1	%	≥50

Opslag en transport

Bewaar en transporteer bitumenbanen staand op de rol en beschermd tegen UV-stralen, vocht en hitte.

Verwijdering

Bitumenafval kan worden weggegooid met huishoudelijk afval of bedrijfsafval vergelijkbaar met huishoudelijk afval (Europese afvalcatalogus EAK-nummer 170302 "asfalt teevrij").

Overige documentie

Actuele informatie en brochures, verwerkingsvoorschriften vindt u op www.bauder.nl. Bestekteksten zijn terug te vinden op www.stabu.nl



Aangemelde instantie(s): MPA Stuttgart, 0672
EN 13859